

## Οδηγίες Σύνδεσης Windows 2000

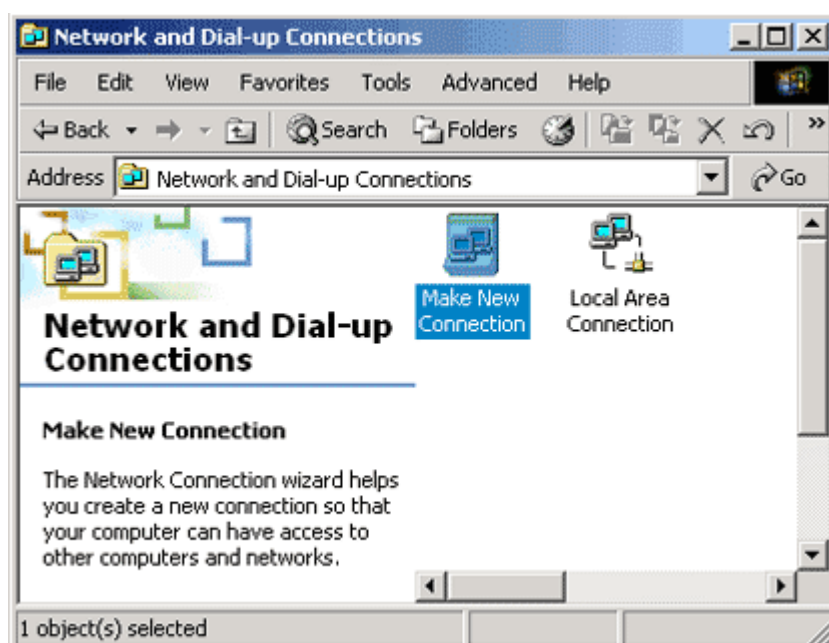
Οδηγίες δημιουργίας σύνδεσης για την υπηρεσία ελεύθερης πρόσβασης στο Internet μέσω dial-up, **GNET free Internet** (OS Versions: Windows 2000)

Κάνετε κλικ στο μενού **Έναρξη/Start** (κάτω αριστερά στην οθόνη σας, επιλέξτε **Ρυθμίσεις/Settings** και μετά **Πίνακας Έλεγχου/Control Panel**.

Στον **Πίνακα Ελέγχου/Control Panel** κάνετε διπλό κλικ στο εικονίδιο **Δίκτυο και Συνδέσεις Δικτύου/Network and Dialup Connections**.

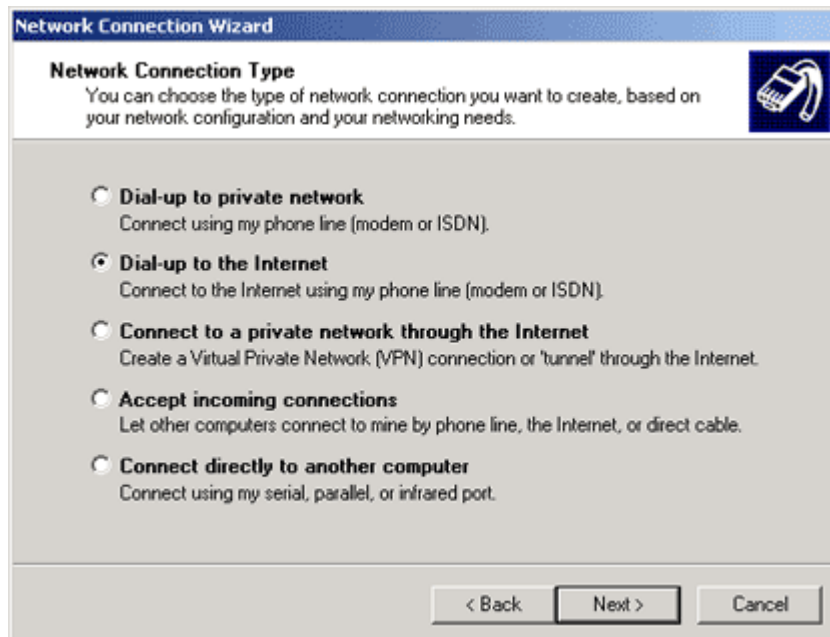


Κάνετε διπλό κλικ στο εικονίδιο **Δημιουργία Νέας Σύνδεσης/Make New Connection**.



Στο παράθυρο που εμφανίζεται πατήστε **Επόμενο/Next**.

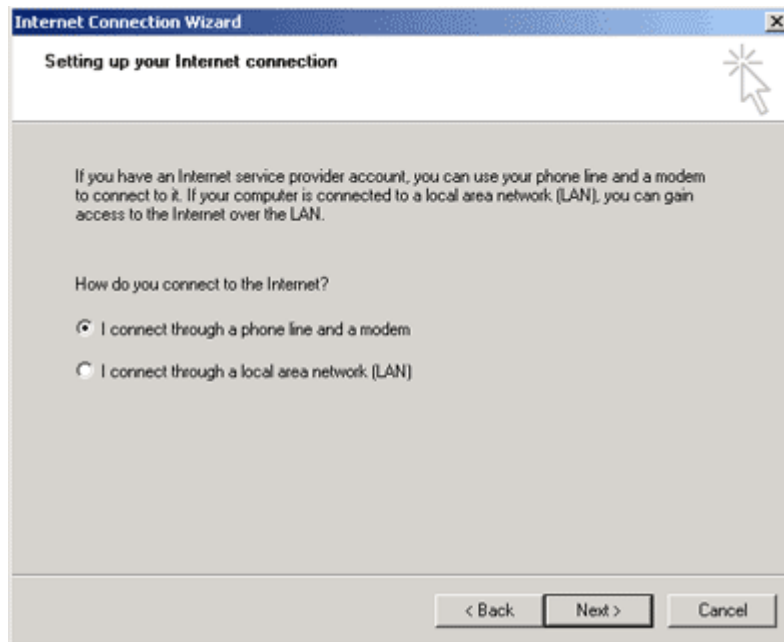
Επιλέξτε **Σύνδεση στο Internet μέσω Τηλεφώνου/Dial-up to the Internet** και πατήστε **Επόμενο/Next**.



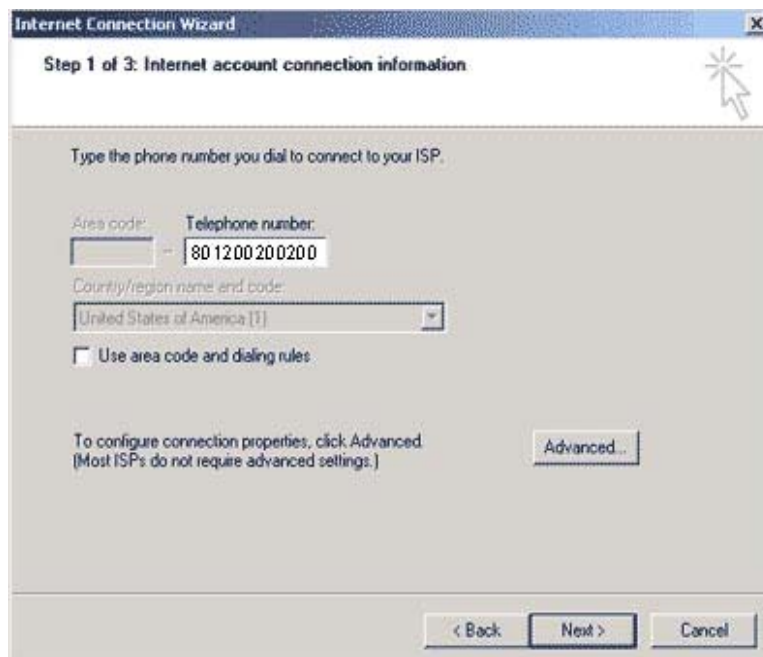
Επιλέξτε **Μη αυτόματη εγκατάσταση της Σύνδεσης/I want to set up my Internet connection manually**, και πατήστε **Επόμενο / Next**.



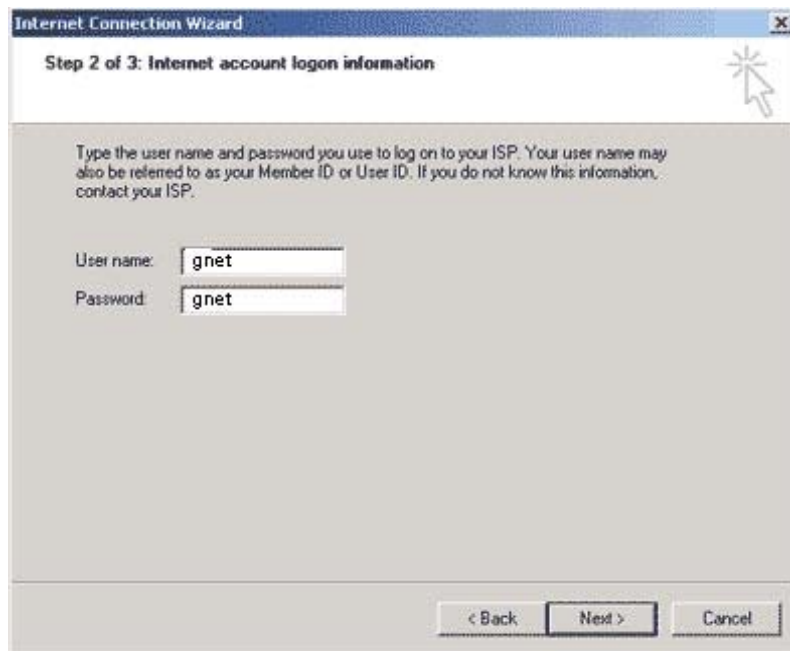
**Σύνδεση μέσω Τηλεφώνου με χρήση Modem / I connect through a phone line and a modem** και πατήστε **Επόμενο/Next**.



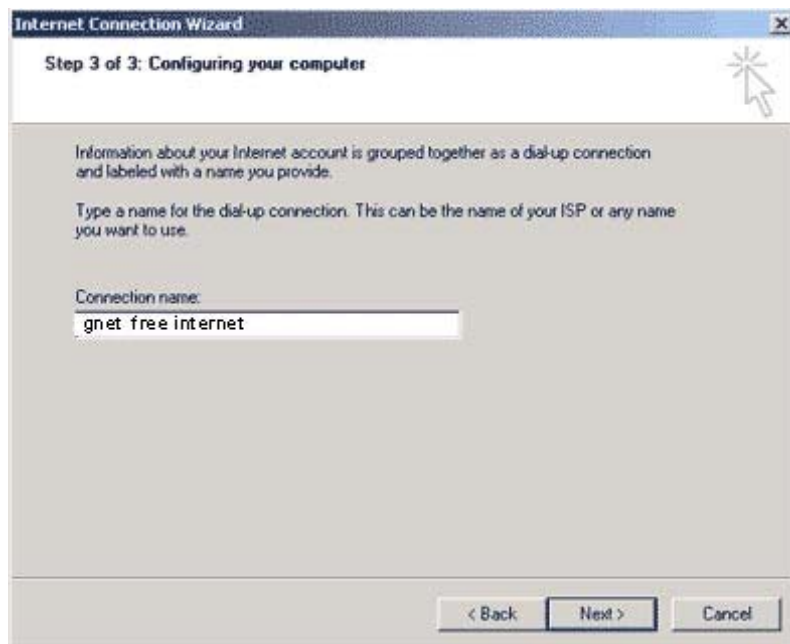
Στο πεδίο **Αριθμός Τηλεφώνου/Phone Number** εισάγετε τον αριθμό 801 200 200 200 και πατήστε **Επόμενο/ Next**



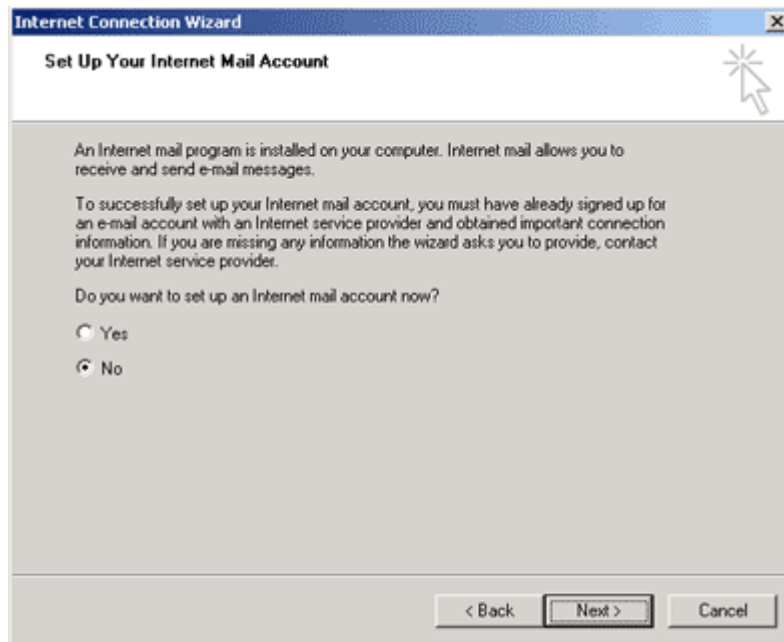
Στο πεδίο **Όνομα Χρήστη/ Username** πληκτρολογήστε **gnet** και στα πεδία **Κωδικός Πρόσβασης/ Password**, πληκτρολογήστε **gnet** και πατήστε **Επόμενο/ Next**



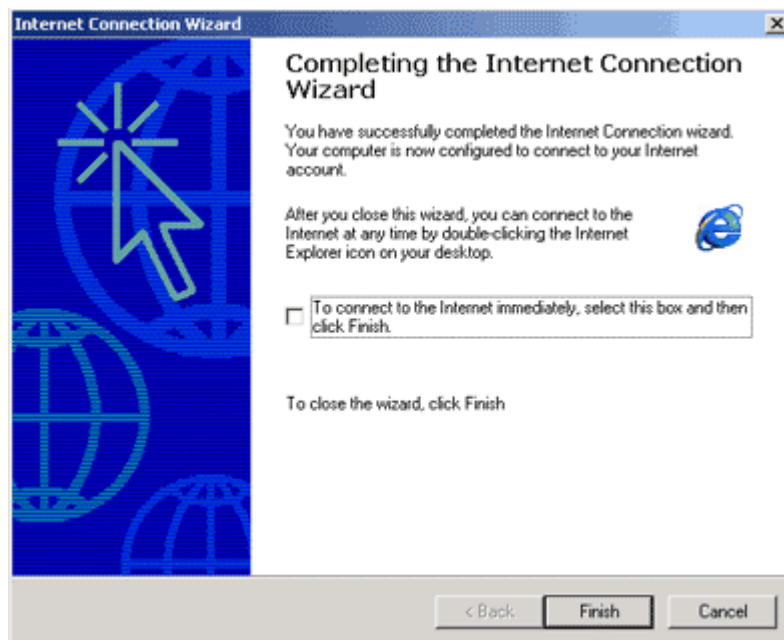
Στο πεδίο **Όνομα Σύνδεσης / Connection Name**, πληκτρολογήστε **GNET free Internet** και πατήστε **Επόμενο / Next**



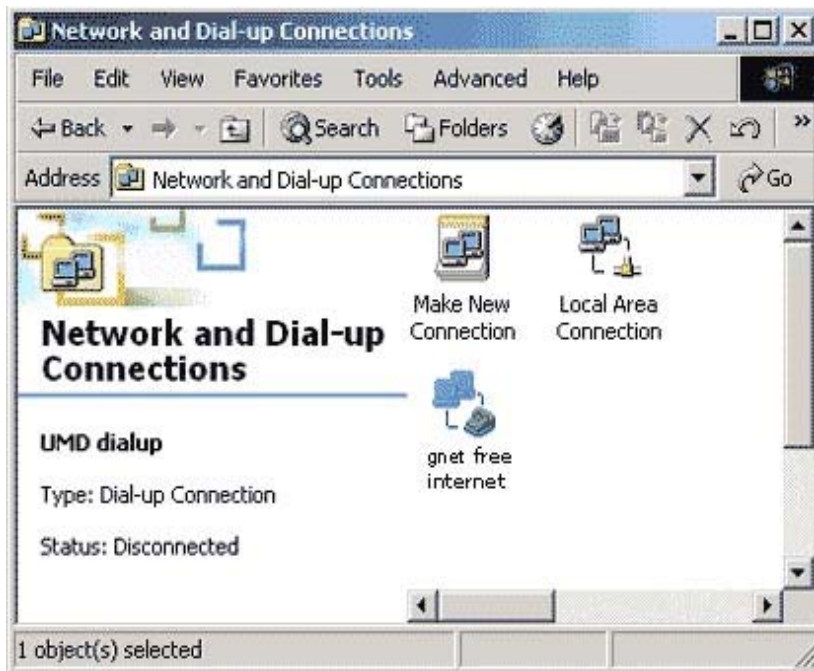
Στην ερώτηση **Θέλετε να ρυθμίσετε έναν λογαριασμό ηλεκτρονικού ταχυδρομείου** επιλέξτε **OXI / NO** και πατήστε **Επόμενο/Next**.



Πατήστε **Επόμενο / Next**.



Στο παράθυρο **Δίκτυο και Συνδέσεις Μέσω Τηλεφώνου** στον **Πίνακα Ελέγχου/Control Panel** Κάνετε διπλό κλικ στο εικονίδιο **GNET free Internet** .



Πατήστε **Σύνδεση/Dial** για να συνδεθείτε στο Internet.

